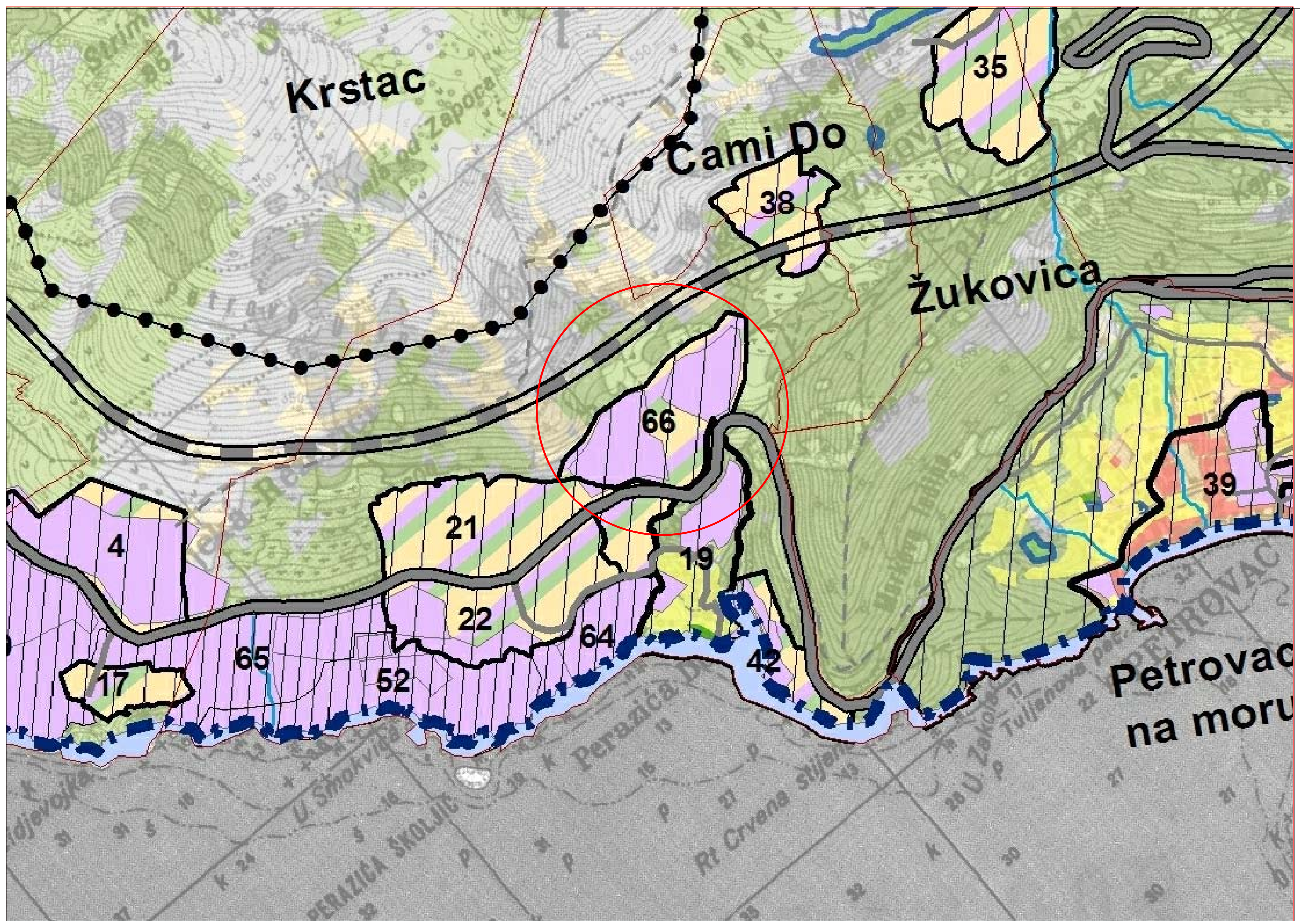


Lokalna Studija Lokacije
"GAĆE" Opština Budva
IZVOD IZ PPO BUDVA
"NAMJENA PROSTORA"

2a



LEGENDA

- | | |
|---|---|
| <ul style="list-style-type: none"> ■ Granica Opštine/Područja Plana --- Granica područja NP "Lovćen" --- Granica Morskog dobra ■ Područje Morskog dobra ●●● Granica GUP-a Budva-Bečići — Granica atara naselja ~ Rijeke | <ul style="list-style-type: none"> ■ Postojeća namjena zemljišta ■ izgrađeno ■ poljoprivredno ■ vodno, neplodno i ostalo ■ šume i makije |
| <ul style="list-style-type: none"> — Saobraćajna mreža — postojeći magistralni put — planirani magistralni put — planirana obilaznica — planirani turistički put — postojeći lokalni put — planirani lokalni put — ostali postojeći putevi — ostali planirani putevi ● Planirane petlje | <ul style="list-style-type: none"> ■ Planska razrada nižeg reda □ GUP □ DUP □ LSL □ UP |
| <ul style="list-style-type: none"> ■ PLANIRANA NAMJENA ■ Planirana namjena GUP-a Budva-Bečići ■ postojeća sela ■ stanovanje ■ javni i komunalni sadržaji ■ turizam ■ mješovita ■ plaže ■ zelenilo | <ul style="list-style-type: none"> ■ Planirana namjena GUP-a Kamenovo-Buljarice ■ postojeća sela ■ stanovanje ■ radne, javne i komunalne površine ■ turizam ■ sport i rekreacija ■ zaštita i sanacija ■ zelenilo ■ Planirane lokacije za razvoj turizma i komplementarnih aktivnosti |

INKOPLAN
d.o.o. za inženjering, konsalting,
planiranje

DIREKTOR:
Nikola Drakić dipl.ing.arh.